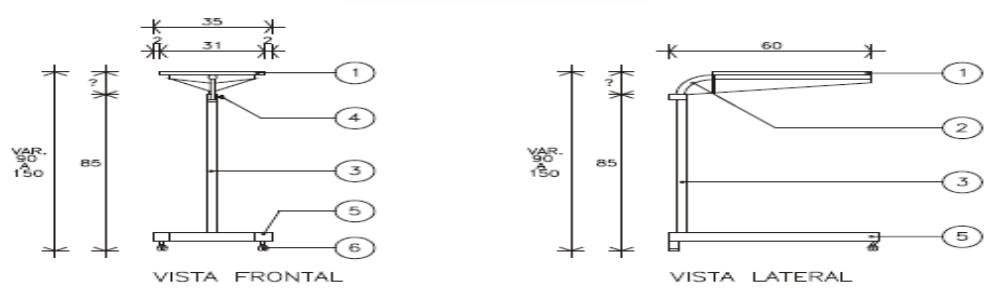


MESA MAYO CON CHAROLA



ESPECIFICACIONES

1. ARO PORTA CHAROLA DE 2.54 (1") CAL. NO.16 Y CHAROLA CAL. NO. 22 DE ACERO INOXIDABLE TIPO AISI 304, ACABADO PULIDO.

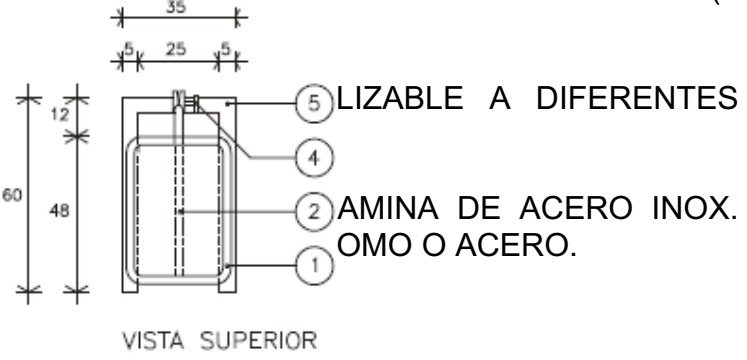
2. COLUMNA DESLIZABLE EN PERFIL TUBULAR REDONDO DE ACERO INOXIDABLE CAL. NO.18 DE 25.4 MM (1") DE DIÁMETRO, ACABADO PULIDO.

3. COLUMNA FIJA DE TUBULAR REDONDO DE ACERO INOXIDABLE CAL. 18 DE 31.75 MM. (1 1/4") DE DIÁMETRO ACABADO PULIDO.

4. SISTEMA OPRESOR PARA COLOCAR ALTURAS A BASE DE PERILLA OPRESORA I

5. PERFIL TUBULAR CUADRADO DE 51x51 CAL.18, ACABADO PULIDO, LASTRADO CON

6. RODAJAS TIPO BOLA DE 50.8MM (2") DE



NOTA:
TOLERANCIA EN LAS DIMENSIONES GENERALES +/- 1.0 CM.