

Negatoscopio LED XL



No todos los LED son iguales, **MedLight** se distingue por su alta calidad y un avanzado sistema que permite una luz uniforme y una mayor luminancia



Otros



LED MedLight



LED XL
doble línea
MedLight

- Avanzado sistema de iluminación LED
- Alta luminancia
- Diseño ultradelgado
- Alta definición
- 8 niveles de Intensidad

Negoscopio LED XL NGPII

- Avanzado sistema de iluminación LED de doble línea y alta intensidad, con vida útil de 50,000 a 100,000 hr.
- Diseño sofisticado, ligero y ultradelgado de 2.5 cm de ancho.
- 8 niveles de intensidad.
- Temporizador (timer) 50-90 min.
- Alta Luminancia variable de ≥ 2500 cd/m² hasta ≥ 5000 cd/m² para visualizar mastografías.*
- Libre de parpadeo evitando así, molestias en los ojos.
- Temperatura de color estable ($>6500^{\circ}\text{K}$).
- Estructura de aluminio anodizado de máxima calidad, que provee de una buena dispersión de calor y resistencia.
- Voltaje AC 100 V-240 V.
- Ahorrador de energía.
- Amigable con el medio ambiente. (Certificado ROHS).

* Cumple y excede la NOM 229-SSA1-2002

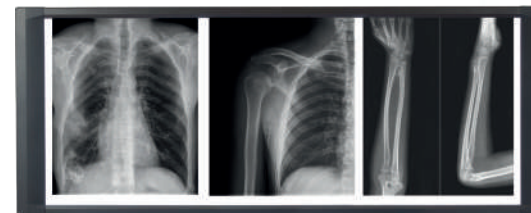
8 niveles de intensidad y
Temporizador de 50-90 min



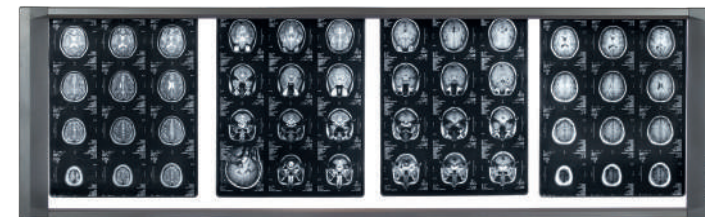
1 placa



2 placas



3 placas



4 placas

MODELOS

CARACTERÍSTICAS	1 PLACA	2 PLACAS	3 PLACAS	4 PLACAS
Marco (mm)	502x500x25	885x500x25	1275x500x25	1665x500x25
Área de proyección (mm)	360x440	740x440	1130x440	1520x440
Luminancia XL NGPII	≥ 2500 cd/m ² ≥ 5000 cd/m ²	≥ 2500 cd/m ² ≥ 5000 cd/m ²	≥ 2500 cd/m ² ≥ 5000 cd/m ²	≥ 2500 cd/m ² ≥ 5000 cd/m ²
Temperatura de color	>6500 °K	>6500 °K	>6500 °K	>6500 °K
Potencia de entrada	100-240 V / 50 / 60 Hz	100-240 V / 50 / 60 Hz	100-240 V / 50 / 60 Hz	100-240 V / 50 / 60 Hz
Potencia XL NGPII	50 VA	95 VA	145 VA	190 VA
Peso	4.5 Kg	8 Kg	11.5 Kg	15.5 Kg