

# SLA-M40

## MASTÓGRAFO ANÁLOGO, MOVIMIENTO MANUAL



 Schlāgen

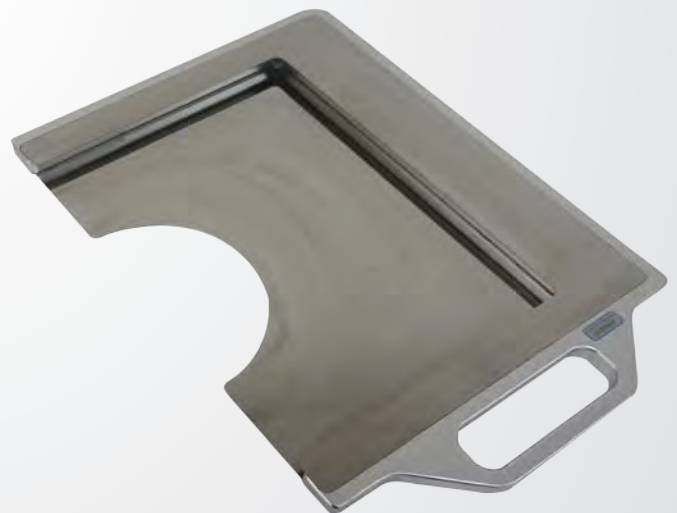
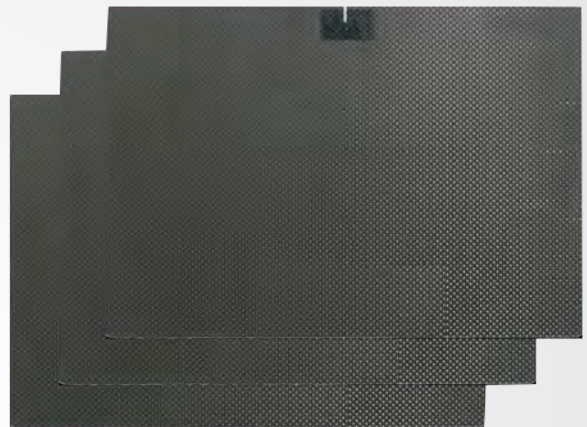


## DESCRIPCIÓN:

- El sistema de mamografía SLA-M40 es un aparato de rayos X que involucra varias tecnologías avanzadas, especialmente diseñado para el diagnóstico de enfermedades de las glándulas mamarias.
- Es sensible al bulto de la glándula mamaria, la calcificación, la protuberancia y la carcinogenicidad y es un aparato de primera elección para el examen de imágenes de enfermedades mamarias en institutos médicos.

## ESPECIFICACIONES DE RENDIMIENTO:

- Tubo de rayos X
- Tubo de glándula mamaria de ánodo rotatorio de molibdeno (LR01 tubo) máx. voltaje del tubo: 49kV
- Doble enfoque: 0,4 mm/0,2 mm
- Tubo de glándula mamaria de ánodo rotatorio de molibdeno (LR01 tubo) máx. voltaje del tubo: 49kV
- Doble enfoque: 0,4 mm/0,2 mm
- Unidad de ánodo de alta velocidad: 2800 rpm
- 
- Ángulo objetivo: 12°
- Material del ánodo: molibdeno(Mes
- Material de la ventana de rayos X: Berilio (Be)
- Capacidad térmica del ánodo: 44kJ(60KHU)
- Capacidad térmica de montaje: 610kJ(860KHU)
- Filtración inherente: alrededor de 1,0 mm Be máx. Corriente de filamento: 4.5A
- Generador de alto voltaje de alta frecuencia
- Modo: convertidor inversor de alta frecuencia
- Frecuencia: 80kHz
- Corriente nominal de salida: 0~120mA
- Rango de operación nominal: 20~35kV;10~510mA
- Protección contra sobretensión, protección contra sobrecorriente, sobrepotencia protección, protección contra sobrecalentamiento (opcional)
- Compensación automática de voltaje
- Dispositivo de enclavamiento de alto voltaje de filamento



## ESPECIFICACIONES DE RENDIMIENTO:

- Frecuencia: 80kHz
- Protección contra sobretensión, protección contra sobrecorriente, sobrepotencia protección, protección contra sobrecalentamiento (opcional)
- Poste elevador eléctrico
- Brazo en U ligero y equilibrado
- Movimiento vertical: 590 mm
- Rotación: +165° -180°
- Control de exposición automático
- Exposición con botón cero
- Compresor electrónico (Liberado automáticamente después de los ajustes de presión de exposición)
- Presión: max. 200N cumpliendo con la norma de mama. máx. Recorrido: No menos de 120 mm
- Distancia entre el foco y la película(S.I.D. :650 mm)
- Tamaño mecánico:
- LWH: 500 mm-940 mm-1920 mm
- Peso: 240kg
- Sistema AEC: configuración estándar
- Soporte de caja de película de rayos X: 18 cm × 24 cm (24cm × 30 cm)
- Placa de protección contra Radiación ionizante
- Control remoto de Rx.
- Brazo en un co instrucciones modo manual
- Potencia de salida: 6kW
- Frecuencia del inversor: 80kHz
- Movimiento vertical: 590 mm
- Rango de rotación: -90 ° ~ + 90 °
- SID: 650 mm
- Monofásico 110VAC, 50/60Hz

