

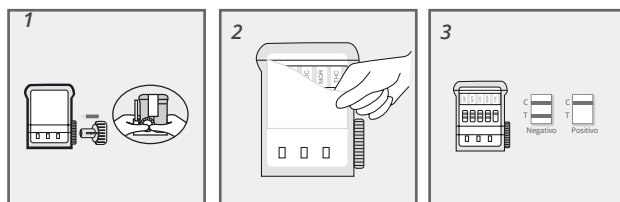
## Split Screen Cup

Registro Sanitario: 0277R2018 SSA

El frasco de detección múltiple Split Screen Cup es el sistema más avanzado para determinar el consumo de drogas en la orina. Debido a que cuenta con un sistema de seguridad único, termómetro y panel de resultados montado de manera independiente, este frasco se encuentra notablemente por encima de cualquier opción.

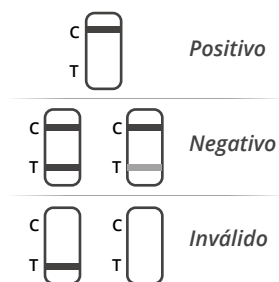


### Modo de Empleo



- 1.- Tome la llave de seguridad y empuje la llave dentro del orificio del recipiente para comenzar el test.
  - 2.- Retirar la etiqueta donde aparecen los resultados.
- Después de 5 minutos, interprete los resultados.

### Interpretación de Resultados



### Información para pedidos - SPLIT SCREEN CUP

SKU	Producto	Contenido
HCDOAA-334	AMP/COC/THC	25 pruebas por caja.
HCDOAA-234	COC/MET/THC	
HCDOAA-1254	AMP/BAR/BZD/COC/THC	
HCDOAA-254	AMP/COC/MET/OPI/THC	
HCDOAA-1454	AMP/COC/MET/PCP/THC	
HCDOAA-154	AMP/COC/OPI/PCP/THC	
HCDOAA-1164	AMP/BAR/BZD/COC/MET/THC	
HCDOAA-264	AMP/BZD/COC/MET/OPI/THC	
HCDOAA-1364	AMP/BZD/COC/MET/PCP/THC	
HCDOAA-164	AMP/COC/MET/OPI/PCP/THC	
HCDOAA-974N	AMP/BAR/BZD/COC/MET/OPI/THC	
HCDOAA-474S	AMP/COC/MDMA/MET/OPI/PCP/THC	
HCDOAA-984S	AMP/BAR/BZD/COC/MET/OPI/PCP/THC	
HCDOAA-3104	AMP/BAR/BZD/COC/MDMA/MET/MTD/OPI/PCP/THC	
HCDOAA-18104	AMP/BAR/BZD/COC/MDMA/MET/OPI/PCP/TCA/THC	

